



Rpe s.r.l.
Via S. Ambrogio, 3
22070 Carbonate (CO)
Italy
Tel. +39 0331 83.25.15
Fax +39 0331 83.25.01
www.rpesrl.it

CARATTERISTICHE DI LAVORO

| | |
|------------------------|---------------|
| Pressione di esercizio | 0 ÷ 10 bar |
| Temperatura ambiente | 0 ÷ 60° C |
| Temperatura fluido | 0 ÷ 25° C |
| Direzione del fluido | Bidirezionale |
| Diametro di passaggio | 8,5 mm |

CARATTERISTICHE FISICHE

| | |
|-------|----------------|
| Corpo | PA 66 - 30% FV |
|-------|----------------|

CONNESSIONI IDRAULICHE

| | |
|-------------------------|------------------|
| Connessioni in ingresso | John Guest 10 mm |
| Connessioni in uscita | John Guest 10 mm |

INSTALLAZIONE

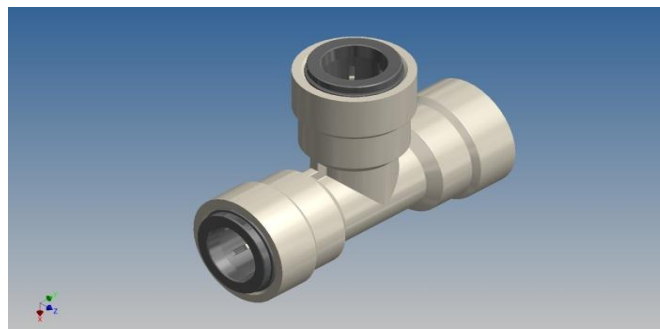
Il prodotto può essere installato in tutte le posizioni.

APPLICAZIONI

Raccorderia.

Connessioni - Connections

F3155000



WORKING SPECIFICATIONS

| | |
|-------------------|---------------|
| Working pressure | 0 ÷ 10 bar |
| Room temperature | 0 ÷ 60° C |
| Fluid temperature | 0 ÷ 25° C |
| Flow direction | Bidirectional |
| Nominal diameter | 8,5 mm |



PHYSICAL SPECIFICATIONS

| | |
|------|----------------|
| Body | PA 66 - 30% GF |
|------|----------------|

HYDRAULIC CONNECTIONS

| | |
|--------------------|------------------|
| Inlet connections | John Guest 10 mm |
| Outlet connections | John Guest 10 mm |

INSTALLATION

Can be installed in all positions.

APPLICATIONS

Plumbing fittings.

1

2

3

4

5

6

7

8

A

A

38

B

B

56

C

C

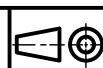
 $\varnothing 20$

D

D

**F3155000**

Serie:

Raccordo

Data: 16/07/15

Revisione:

0

R.P.E. s.r.l. si riserva la proprietà di questo disegno con divieto di riprodurlo o renderlo noto a terzi senza la sua autorizzazione.

1

2

3

4

5

6

7

8