



Rpe s.r.l.  
Via S. Ambrogio, 3  
22070 Carbonate (CO)  
Italy  
Tel. +39 0331 83.25.15  
Fax +39 0331 83.25.01  
[www.rpesrl.it](http://www.rpesrl.it)

#### CARATTERISTICHE DI LAVORO

Pressione di esercizio	0 ÷ 10 bar
Temperatura ambiente	0 ÷ 60° C
Temperatura fluido	0 ÷ 25° C
Direzione del fluido	Bidirezionale
Diametro di passaggio	7 mm

#### CARATTERISTICHE FISICHE

Corpo	PA 66 - 30% FV
-------	----------------

#### CONNESSIONI IDRAULICHE

Connessioni in ingresso	Porta gomma 10,5 mm
Connessioni in uscita	Codolo Ø 10 mm

#### INSTALLAZIONE

Il prodotto può essere montato in qualsiasi posizione.

#### APPLICAZIONI

Raccorderia.

## Connessioni - Connections

### C3163000



#### WORKING SPECIFICATIONS

Working pressure	0 ÷ 10 bar
Room temperature	0 ÷ 60° C
Fluid temperature	0 ÷ 25° C
Flow direction	Bidirectional
Nominal diameter	7 mm



#### PHYSICAL SPECIFICATIONS

Body	PA 66 - 30% GF
------	----------------

#### HYDRAULIC CONNECTIONS

Inlet connections	Hose tail 10,5 mm
Outlet connections	Stem adaptor Ø 10 mm

#### INSTALLATION

The product can be installed in any position.

#### APPLICATIONS

Plumbing fittings.

1

2

3

4

5

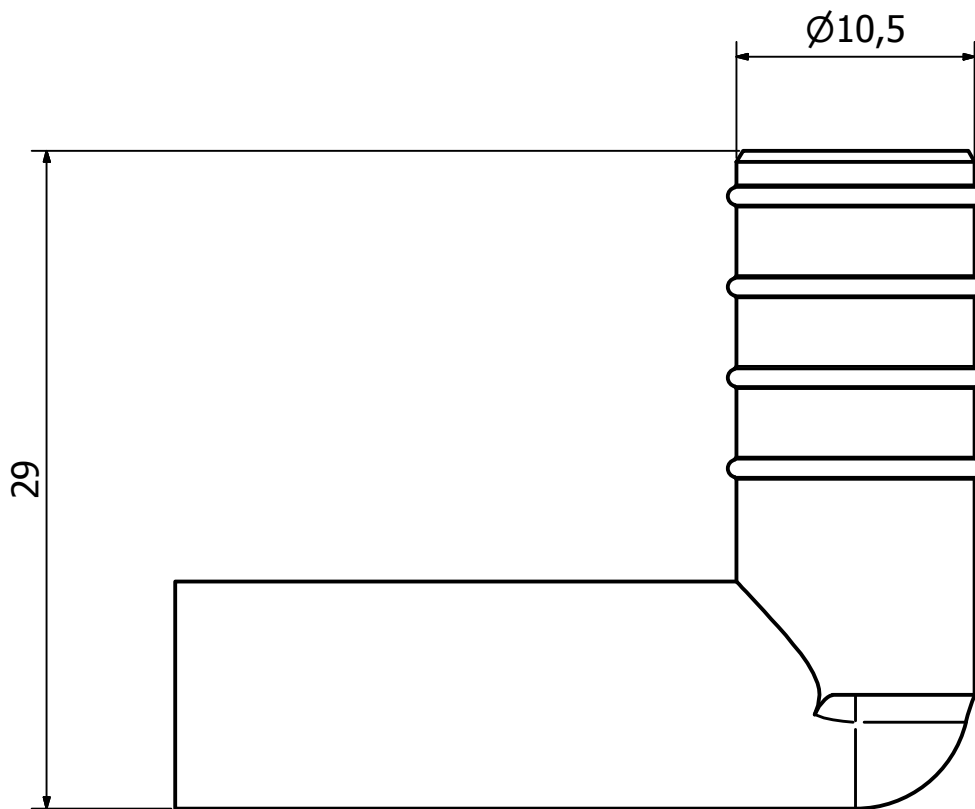
6

7

8

A

A

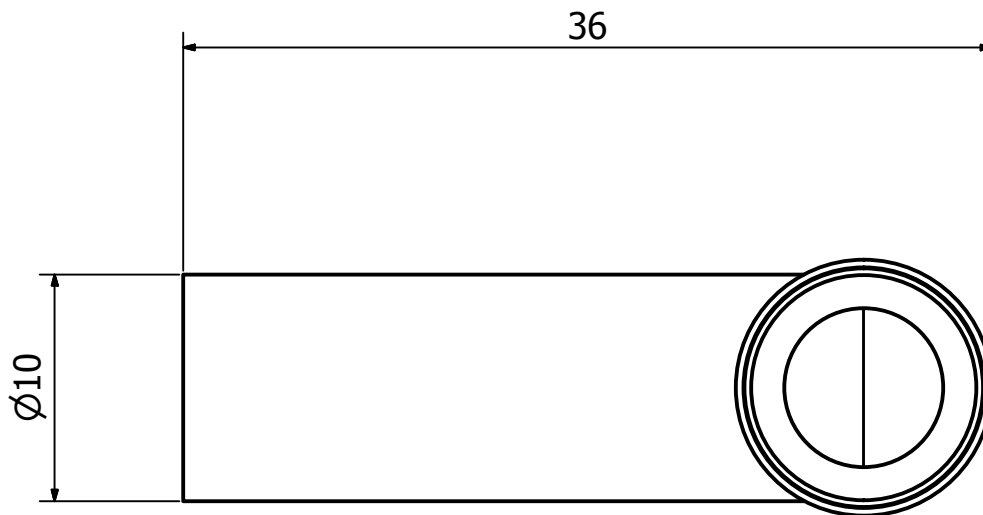


B

B


C

C



D

D

 <p> <small>ELETTROVALVOLE IDRAULICHE SOLENOID VALVES</small>          Tel.: +39 0331 832515          Fax.: +39 0331 832501          www.rpesrl.it - info@rpesrl.it       </p>	<b>C3163000</b>		<small>Data:</small> 09/02/15	
	<small>Serie:</small> <b>Raccordi</b>		 <small>Revisione:</small> 0	

R.P.E. s.r.l. si riserva la proprietà di questo disegno con divieto di riprodurlo o renderlo noto a terzi senza la sua autorizzazione.

1

2

3

4

5

6

7

8